

<a href="#">Programma</a>	<a href="#">Corso MmP</a>	<a href="#">Seminari</a>	<a href="#">Conferenze</a>	<a href="#">Lucidi</a>	<a href="#">Dispense</a>	<a href="#">Strumenti</a>
<a href="#">Novità</a>	<a href="#">Struttura</a>	<a href="#">Forum</a>	<a href="#">Collaboratori</a>	<a href="#">Studio</a>	<a href="#">Vari</a>	<a href="#">Webmaster</a>
<a href="#">Scopo</a>			<a href="#">Collegli</a>	<a href="#">Impressum</a>	<a href="#">Amministrazione, Recapiti</a>	<a href="#">HOME</a>

## Enciclopedia di Medicina popol

### Gruppo di lavoro corporeo

Il gruppo di lavoro corporeo è un gruppo formato da terapisti praticanti. Una volta al mese, sotto la tutoria di Bianca, si istruiscono a vicenda sui vari aspetti pratici che un professionista di lavoro corporeo deve conoscere. Persona di contatto: [Sabrina](#)



## Tutoria: Ipertonia Fisiologia, Ricettario



[Download](#) [.pdf](#)

### Indice della pagina

[Regolazione della pressione arteriale](#)

[Ricettario ipertonia](#)

### Pagine correlate:

Programma: [Apparato circolatorio](#)

Lucidi: [Malattie vascolari](#)

Lucidi: [Lipidemie](#)

Lucidi: [Superstizioni popolari](#)

[Ricettario cardiovascolare](#)

Dispensa: [Malattie vascolari](#)

Dispensa: [Patologia metabolica](#)

Lucidi [Prevenzione e Sanità](#)

---

## Regolazione della pressione arteriosa

La regolazione della pressione arteriosa dipende da complessi circuiti regolatori: nei reni viene prodotto l'ormone **renina**, che poi nel fegato viene trasformato in angiotensina I e poi nei polmoni in angiotensina II con l'aiuto dell'ACE (Angiotensine converting enzyme).

L'**angiotensina II** ha due effetti fondamentali:

- \* stimola la produzione di **aldosterone** nei surreni, che causa ritenzione di sodio e di acqua. L'aumentato volume idrico fa pure salire la pressione
- \* crea vasocostrizione, che per aumentata resistenza periferica causa un aumento di pressione

Si parla quindi del sistema renina – angiotensina – aldosterone (**RAAS**)

In condizioni normali, l'aumentata concentrazione di sodio e l'aumentata pressione sanguigna inibiscono la produzione di altra renina, come il contrario (sodio basso, pressione bassa) stimola la produzione di renina.

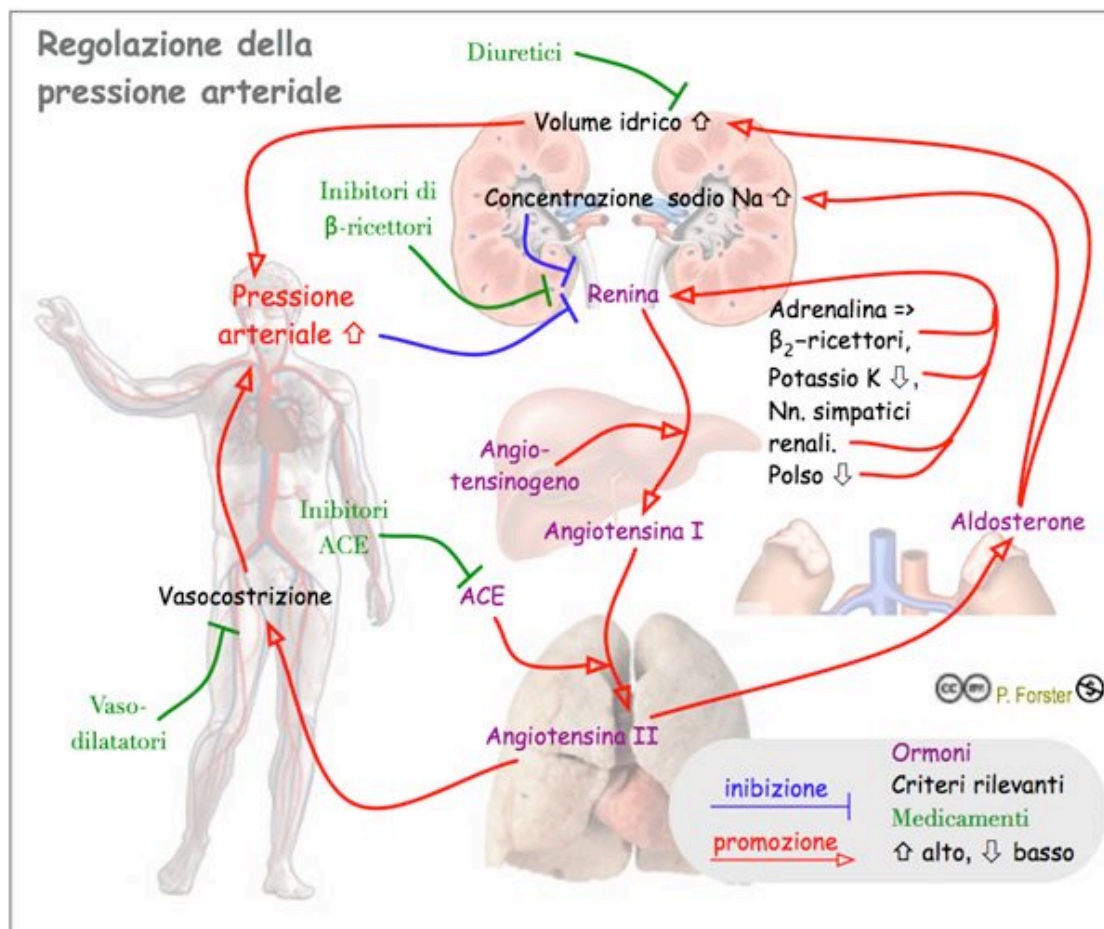
La produzione di renina viene pure stimolata da altri vari fattori

- \* adrenalina (epinefrina) elevata ai beta-ricettori
- \* scarso tasso di potassio
- \* stimolazione di nervi vegetativi simpatici renali
- \* diminuzione del polso

Anche altri ormoni possono disturbare la regolazione della pressione come p.es. la tiroxina.

In **patologie ipertoniche**, uno o vari di questi meccanismi sono disturbati. Si interviene secondo il caso con vari tipi di medicinali:

- \* **Diuretici** per diminuire il volume idrico: malauguratamente essi diminuiscono anche il potassio (che stimola la produzione di renina). Meglio usare diuretici che mantengono inalterato il tasso di potassio (come p.es. la radice di tarassaco).
- \* Inibitori di beta-ricettori (**Betabloccanti**) per diminuire gli effetti dell'adrenalina
- \* **Inibitori ACE** (angiotensine converting enzyme) per impedire la trasformazione di angiotensina I => angiotensina II.
- \* **Vasodilatatori** (come p.es. nitroglicerina e calcioantagonisti) per abbassare la resistenza vasale.



Pro memoria: Ricettario cardiovascolare MmP 14

<http://www.pforster.ch/ymod/14/RicCardVasc.htm>

## Ricettario Ipertonia

### 5.2 Ipertonia

#### Rp. C) Ipertonia essenziale

Rivadescin Schaper & Brümmer (Rauwolfia)  
D.S. 3 pastiglie p.s. per 3 settimane, poi ridurre a 2...1 controllando la pressione.

#### Rp. D) Ipertonia essenziale

Hyperiolyst Vogel & Weber (Rauwolfia, Oleae)  
D.S. 3 pastiglie p.d. (dopo i pasti) per 3 settimane, poi ridurre a 2...1 controllando la pressione.

#### Rp. E) Ipertonia essenziale

Tinct. Rauwolfiae 30  
D.S. 6 gtt. p.d. (TM 20 gtt.p.d.).

#### Rp. F) Ipertonia essenziale

Tinct. Rauwolfiae 20  
TM Visci albi ad 80  
D.S. 24 gtt. p.d. (TM Rauwolfiae 80 gtt. p.d.).

**Rp. G) Ipertonia renale**

Fol. Orthosiphoni stram. 200 stimola la funzione renale  
 Hb. Levistici leggero diuretico  
 Fl. Tiliae leggero ipertensivo/ateromi  
 Hb. Visci aa ad 500 leggero ipertensivo  
 m.f. species D.S. 2 cucchiari da minestra in un litro di acqua, portare ad ebollizione. Lasciar macerare per 30 min., filtrare. Bere 1...3 bicchieri al dì (1.5 dl).

**Rp. H) Ipertonia indotta da ipertiroidosi**

TM Leonurus 27 ipertensivo  
 TM Lycopus 3 ipertiroidismo  
 D.S. 2...3 p.d. 3...8 gtt. per mesi. Cave! effetto solo dopo ca. 4 settimane.

**Rp. I) Leggera ipertonia cardiovascolare**

TM Crataegi 30 cardiotonico  
 TM Tiliae legg. ipertonico/ateromi  
 TM Millefolii aa 20 legg. ipertonico/flavon./tess. conn.  
 TM Visci legg. ipertonico  
 TM Solidagi aa ad 100 renale/diuretico/flavonoidi  
 D.S. 3 p.d. 40 gtt.

**Rp. K) Leggera ipertonia da stress**

TM Avenae 30  
 TM Scutellaria  
 TM Lupulus aa ad 50  
 D.S. 3 p.d. 40 gtt. in un po\_ di acqua tiepida.

**Rp. L) Olio da massaggio ipertensione**

Aeth. Lavanda gtt. XX  
 Aeth. Maggiorana gtt. X  
 Aeth. Ylang-Ylang gtt. III  
 Ol. Enoterae 10  
 Ol. Girasole (Oliva) ad 30  
 D.S. Farsi massaggiare dolcemente tutto il corpo. Aggiungere a piacere qualche goccia di O.E. Bergamotto, Camomilla romana, Rosa o Incenso.

Ricettario popolare

<http://www.pforster.ch/RicetPop/RicetPop.htm#Ipertensione>**Ipertensione**

Vedi anche [Patologia crescita e sviluppo](#) e [Apparato circolatorio](#) e Malattie vascolari e [Malattie cardiache](#) e Patologie vascolari e [Patologie cardiache](#)

Calcio/magnesio 500-600 mg.  
 Taurina 2-4 gr.  
 Coenzima Q10 60-90 mg.  
 Acidi lipidici omega-3 2-3 caps. p.es. BURGERSTEIN EPA

Daniela Rüegg curavit  
 Luigina Janner curavit

<a href="#">Programma</a>	<a href="#">Corso</a>	<a href="#">Seminari</a>	<a href="#">Conferenze</a>		<a href="#">Lucidi</a>	<a href="#">Dispense</a>	<a href="#">Strumenti</a>
<a href="#">Novità</a>		<a href="#">Forum</a>		<a href="#">Studio</a>	<a href="#">Vari</a>	<a href="#">Webmaster</a>	<a href="#">HOME</a>
<a href="#">Scopo</a>	<a href="#">Struttura</a>		<a href="#">Collaboratori</a>	<a href="#">Collegli</a>	<a href="#">Impressum</a>		<a href="#">Amministrazione. Recapiti</a>

Except where otherwise noted, this site is licensed under a  Creative Commons Attribution 2.5 License.

Peter Forster & Bianca Buser